

太陽光発電事業保守点検 セミナー

太陽光発電を地域の電力源として長期安定的な発電の継続を目指すため、サポート体制の構築が不可欠となっています。また、改正FIT法が平成29年4月より施行され、太陽光発電の保守点検の実施が義務化されていますが、未だその内容が十分に周知されていない状況です。

このことから、太陽光発電施設の保守点検に関する知識を習得して頂くために、太陽光発電事業保守点検セミナーを実施します。太陽光発電事業者の方、保守点検事業者の方、設計・施工事業者の方、すでに事業を行っている方、これから始めてみたいという方など、多くの方のご参加をお待ちしております。

プログラム

- ①太陽光発電の基礎知識
- ②安全作業の基本
- ③太陽光発電設備の検査（点検）
- ④断線箇所発見と実演
- ⑤不具合事例の紹介
- ⑥関係法令と遵守事項

など

講師

一般社団法人
日本太陽光発電検査技術協会

参加費無料

定員
160名

日時・会場

〈令和元年 11月15日（金） 10:30～16:00〉

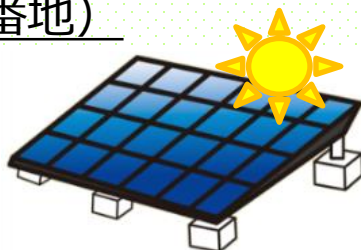
お昼休憩をはさみます。昼食はご持参ください。

〈勤労者福祉会館 6階講堂〉

（津市栄町1丁目891番地）

主催

三重県
四日市市
（一社）日本太陽光発電検査技術協会



申込方法

◆三重県ホームページからのお申し込み

(<http://www.pref.mie.lg.jp/ENERGY/HP/index.htm>)



！申込締切！

令和元年11月8日(金)

17:00 ※先着順

(郵便の場合消印有効)

・申込が完了すると、「到達確認メール」、「受付完了メール」が届きます。

◆メール/郵送/FAXからのお申し込み

下記事項を記載の上、お問い合わせ先までお送りください。

企業・団体名			
住所	〒 - -		
参加者 氏名	1		
	2		
	3		
連絡先	TEL : - -	FAX : - -	
	E-mail :		

- ・メール/郵送/FAXでのお申し込みの場合は、申込者数が定員を超え、ご参加いただけない場合のみ、ご連絡いたします。
- ・ご記入いただいた個人情報は、本セミナーのみに使用し、その他の目的で使用することはありません。

お問い合わせ

三重県

雇用経済部ものづくり・イノベーション課 (担当：楠井・水谷)

〒514-8570 三重県津市広明町13番地

TEL:059-224-2316 FAX:059-224-2480

E-mail:monoizu@pref.mie.lg.jp